



VitaValley



Innovatiecluster
bijeenkomst

Januari klas
23 januari 2020

wificode:

**kenniscentrum
gasten06**

AGENDA VOOR VANDAAG

1. Waarom ook alweer SET-up.

Korte toelichting doelstelling en ambitie van het SET-up programma.

Pim Ketelaar

2. De inhoud en opbouw van het programma.

Uitleg over de gefaseerde en iteratieve eigenschappen.

Sanne Kok

3. Ondersteuningsbehoefte uitdiepen.

Met elkaar de onderliggende vraag onderzoeken.

Pasquelle van Ruiten

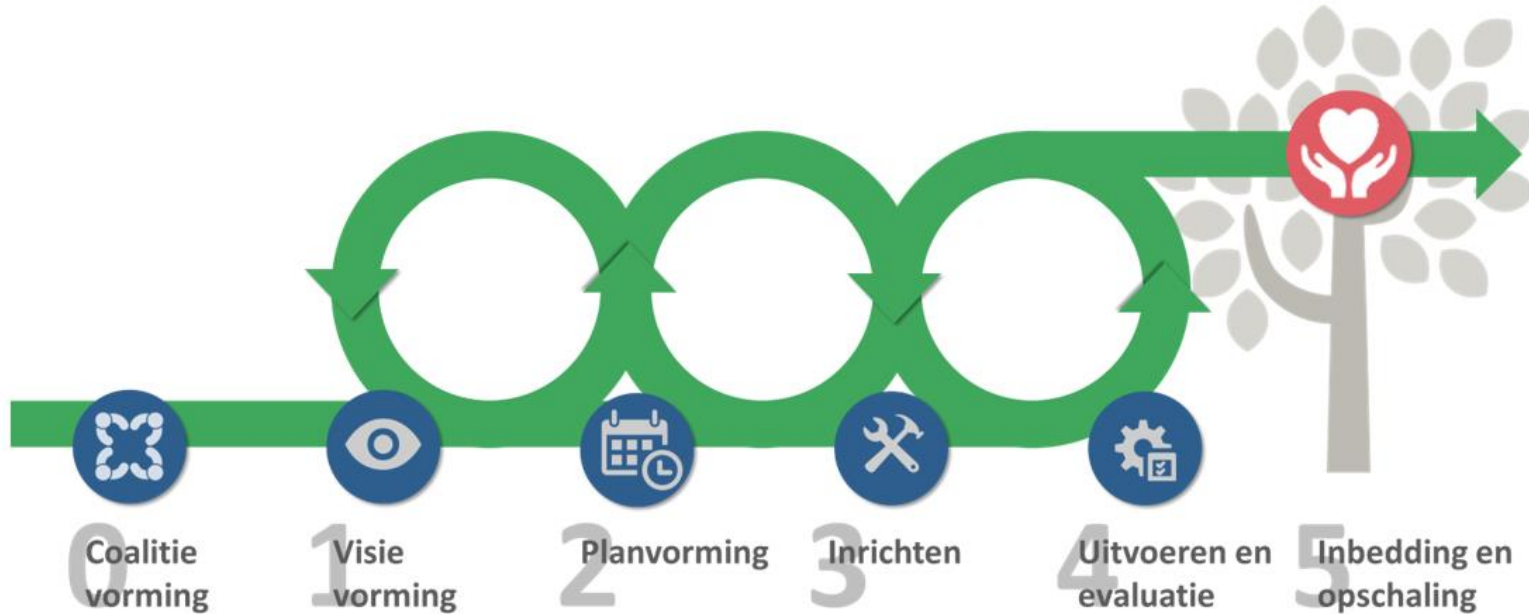
4. De SET-up community.

Elkaar versterken door kennis en kunde te delen.

Pasquelle van Ruiten

A. De inhoud en opbouw van het programma.

gefaseerd en iteratief



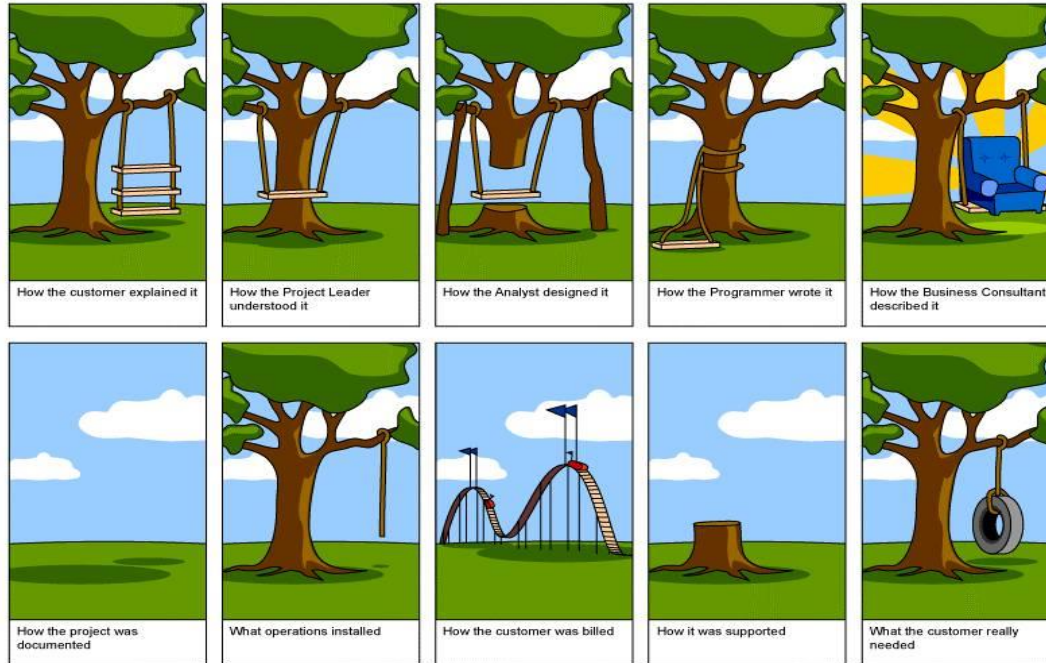
B. De lerende omgeving

LERENDE OMGEVING

Learning community



C. Het vraag gestuurde karakter



Bewustwording verschillende perspectieven

2. Wat bieden we aan?

We onderscheiden drie soorten van ondersteuning voor SET-deelnemers:

A **Gerichte training, coaching en ondersteuning**
- op basis van fasering

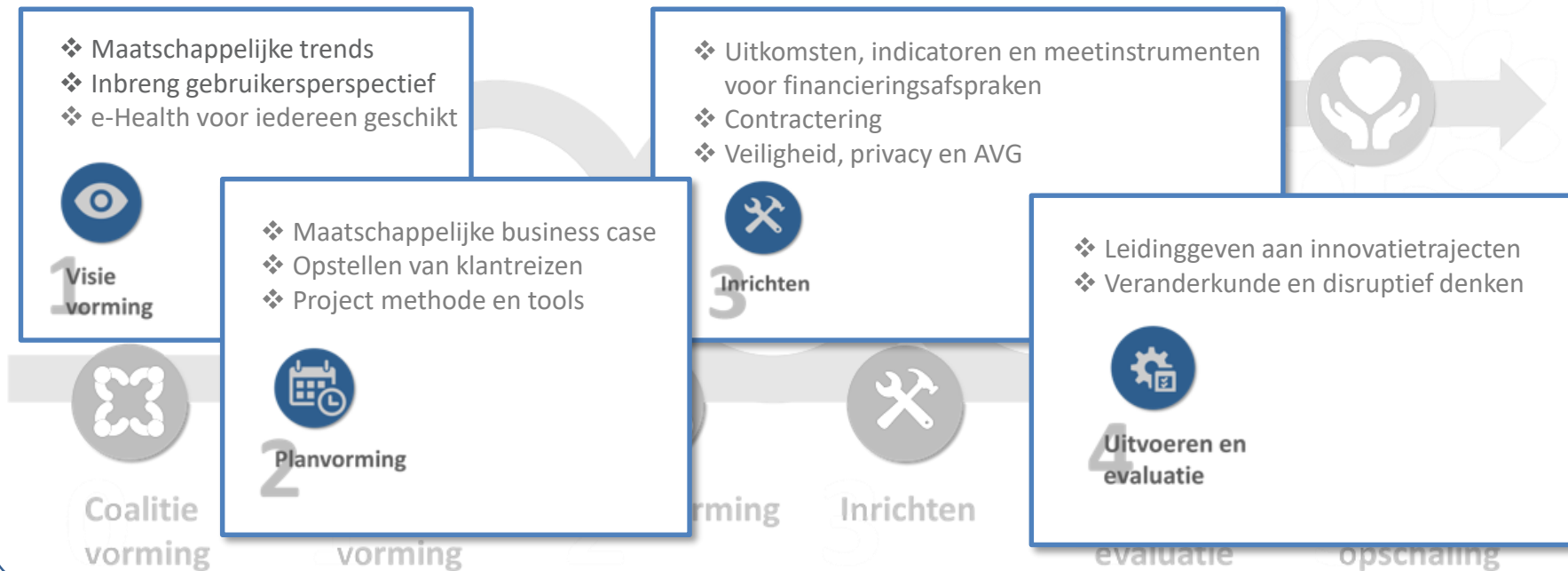
B **Ondersteuningsaanbod op maat**
- op basis van vragen van de deelnemers

C **Online community**
- leren van elkaar



Werken op basis van fasering.

We ontwikkelen een agenda van trainingen, workshops en masterclasses die in en met de innovatieclusters plaatsvinden. Dit is een iteratief proces.



Vanuit de kennismakingsgesprekken...

Vanuit kennismakingsgesprekken komen wij tot onderstaande top drie thema's:

- Het meekrijgen van je medewerkers / omgaan met weerstand
- Hoe zorg je voor digitale vaardigheden (bij cliënt, mantelzorgers en/of professionals)
- Netwerken: benieuwd wat andere clusters doen en hiervan leren

Onder begeleiding van Pasquelle zullen we met elkaar na de pauze meer tijd besteden om de vraag verder te onderzoeken om een goed aanbod te kunnen definiëren dat overeenkomt met de vraag.

Training en Masterclasses

Om te zorgen voor een gevarieerd en passend aanbod van verschillende thema's en onderdelen van het programma, hebben we gekozen voor een indeling naar **Training** en **Masterclasses**.

De eerste om algemene informatie te geven, met meer diversiteit naar verschillende onderdelen. De Masterclasses als verdiepingsmogelijkheden op 1 aangewezen thema en mogelijk onderdeel.

*Daarnaast zoeken we naar mogelijkheden om trainingsaanbod in te richten naar **doelgroepen** die gelijk aan elkaar zijn of dezelfde **e-health toepassingen** die door eenzelfde vorm van toepassing zorgen voor gelijke vraagstelling rondom een bepaalde thematiek.*

Vanuit algemene kennisverrijking naar...

We werken in ons programma aanbod met Trusted Partners.

Wij staan garant voor de kwaliteit die zij bieden.

bebright
accelerating innovation

PHAROS
EXPERTISECENTRUM GEZONDHEIDSVERSCHILLEN

EQUALIS
strategy & modeling

 **bakertilly**



Vilans



...de expertpool

Wanneer je kennis hebt kunnen nemen van het programma aanbod, vanuit de training en/of masterclasses, kan het zijn dat je vanuit invulling van de eigen project inrichting tegen specifieke begeleiding- of adviesvragen oploopt. Hiertoe hebben wij de expertpool opgebouwd, zodat wij een mogelijke oplossing kunnen bieden door de juiste expert aan de juiste vraagstelling te koppelen.

OF

de eigen expertise inzetten ter ondersteuning van een collega-cluster.



SET-up bibliotheek

In [onze bibliotheek](#) kun je van alles terugvinden:

Terug te kijken webinars:

- ❖ Webinar “Ehealth4All”
- ❖ Webinar “Veiligheid & privacy”
- ❖ Webinar “Toolkit voor een klantreis”

Verschillende kennisdocumenten zoals een FAQ over privacy compliance (AVG).

De bibliotheek wordt continue uitgebreid.



Afsluiting onderdeel 1&2 en voorbereiding onderdeel 3

We beginnen na de korte break met een verdieping naar eigen vraagstukken. Daartoe gaan we aan elke innovatiecluster vragen een korte pitch te houden bij de posters van jouw organisatie.

Drie hoofdpunten om te benoemen:

1. Welke organisatie, inhoudelijke omschrijving en project grootte.
2. Wat houdt het project in, welke e-health toepassing en wat is de gewenste ambitie.
3. Met wie. Welke partijen zijn onderdeel van het cluster.

15 MIN PAUZE

3. Ondersteuningsbehoefte uitdiepen.

Om te beginnen met het onderzoeken van jullie ondersteuningsvraag, besteden we in het volgende onderdeel aandacht aan de inhoudelijke lijn van de plannen en ambities van de verschillende clusters.

Elk innovatiecluster geeft om de beurt een korte toelichting bij hun eigen poster.

Drie hoofdpunten:

1. Welke organisatie, inhoudelijke omschrijving en project grootte.
2. Wat houdt het project in, welke e-health toepassing en wat is de gewenste ambitie.
3. Met wie. Welke partijen zijn onderdeel van het cluster.

Daarna kunnen er een paar vragen vanuit de zaal gesteld worden.

Formeer tweetallen, beiden uit een ander cluster...

...en bespreek met elkaar de volgende vraagstellingen:

1. Wat gaat er goed?
2. Wat zijn je uitdagingen? Waar kan je ondersteuning in gebruiken?

Terugvragen: het programma aanbod

Na de verdiepingsslag, kijken we opnieuw naar het programma aanbod waar we mee zijn begonnen.

Voldoet dit aan de vraag, of moet er iets anders bij, of er iets af....

- Het meekrijgen van je medewerkers / omgaan met weerstand
- Hoe zorg je voor digitale vaardigheden (bij cliënt, mantelzorgers en/of professionals)
- Netwerken: benieuwd wat andere clusters doen en hiervan leren

Elkaar ondersteunen..

Als je de uitdagingen hoort van de andere clusters, waar zou je de ander dan in kunnen ondersteunen?

Uitwisselen tips & tops.



.. En samen leren en kennisdelen

Laten we samen een vraag formuleren voor op Basecamp, zodat de clusters die al gestart zijn hierop kunnen reageren.



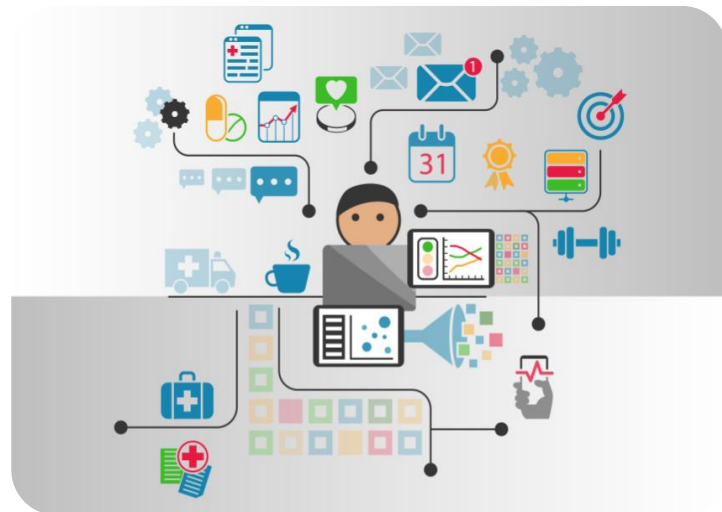
Vormen van het programma aanbod.

Wat werkt voor wie en hoe vaak ... ?

1. Webinars
2. Live bijeenkomsten, op locatie of op Zonneoord
3. Skype conference call's
4. Werkbezoeken
5. Small group meetings
6. ...

Programma aankomende periode

- 6 februari | 09.30 – 15.00 | SET-up carrousel | Utrecht:
 - 09.30 – 12.00 Workshop “Succesvol veranderen”
 - 12.00 – 13.00 Gezamenlijke lunch
 - 13.00 – 15.00 Parallelsessies (Beeldzorg, Medicatiebeveiliging en Digitaal platform voor eHealth)
- 17 maart | 13.00 – 14.00 | Webinar - Digitale vaardigheden
- 2 april | 09.30 – 15.30 | SET-up carrousel | Utrecht:
 - 09.30 – 12.00 Training Structurele bekostiging:
 - 12.00 – 13.00 Gezamenlijk lunch
 - 13.00 – 15.30 Workshop “Hoe krijg ik ze mee”:



Kijk voor het actuele programma en aanmeldinformatie op onze [website](#).

Overzicht gehonoreerde SET projecten

1) <https://www.rvo.nl/subsidies-regelingen/projecten?f%5B0%5D=subsidies%3A30475>

The screenshot shows the RVO.nl website interface. At the top, there is a navigation bar with the RVO logo and the text 'Rijksdienst voor Ondernemend Nederland'. Below this is a menu with 'Home', 'Actueel', 'Onderwerpen', 'Subsidies & Financiering', and 'Over ons'. A search bar is located on the right side of the menu.

The main content area is titled 'Ondersteunde projecten door RVO.nl'. It contains the following text:

Bekijk welke projecten een financiële of ondersteunende bijdrage van de Rijksdienst voor Ondernemend Nederland (RVO.nl) hebben gekregen.

Stel uw eigen projectoverzicht samen door links op deze pagina de resultaten te verfijnen. Of voer een zoekopdracht uit voor een specifieke regeling (bijv. SDE of Topsectoren). Projecten die RVO.nl uitvoert op het gebied van ontwikkelingssamenwerking vindt u op de website [Aiddata.rvo.nl](https://www.aiddata.rvo.nl).

Ook is er voor u een XML-bestand met open data beschikbaar.

Below the text is a search bar with a 'Zoeken' button.

The search results section shows '34 resultaten' and a 'Kaartweergave' button. The first result is 'Stimuleringsregeling E-Health Thuis' with a 'Reactie' button. Below it is a link to 'Stichting Basalt - Opschaling van blinded care voor CVA-patiënten thuis' with a brief description: 'Stimuleringsregeling E-Health Thuis Om de vitaliteit van (chronische) CVA-patiënten te verbeteren en bij te dragen aan het langer zelfstandig thuis worden kan e-health een uitkomst bieden. Stichting Basalt heeft... Thuiszorg 2019'.

On the left side, there is a 'Verfijnen' section with a search bar and a list of filters:

- Subsidies en financiering
- Stimuleringsregeling E-Health Thuis (selected)
- Alle EU-regelingen
- Alle Programma's Duurzaam
- Alle Programma's Innovatie



VitaValley

Bedankt voor uw aandacht!