

Webinar 'Fasttrack Beeldschermzorg'

13 oktober 2020

Huisregels:



Dit webinar wordt opgenomen 

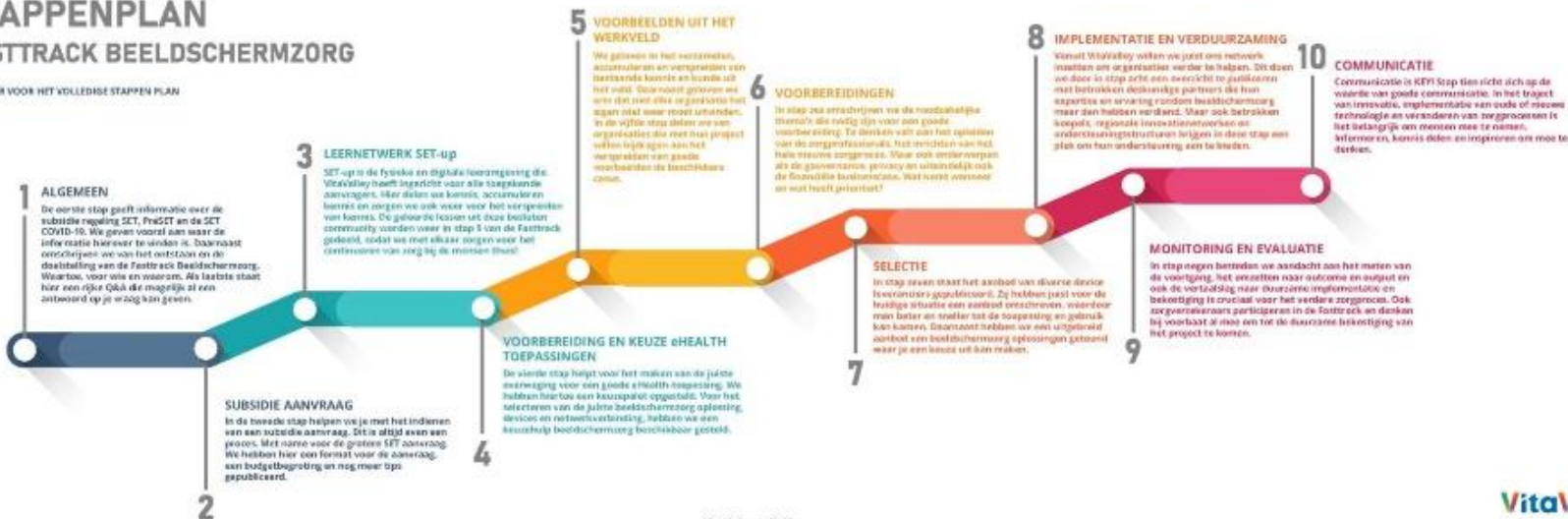
AGENDA

- 13.00** Aanvang Webinar
- 13.00 – 13.05** Welkom en introductie experts
- 13.05 - 13.15** Start tour in de Fasttrack Beeldschermzorg
- 13.15 – 13.25** Expert aan het woord; *beeldschermzorg in de VWT* door Kitty de Jong
- 13.25 – 13.35** Expert aan het woord; *technische implementatie* door Henry Mulder
- 13.35 – 13.45** Expert aan het woord; *duurzame implementatie* door Janneke de Groot
- 13.45 – 14.55** Break out rooms met verdieping op de vraag: *welke grote uitdaging en welke hulp nodig?*
Wat is een succes en hoe kan je daar anderen mee helpen?
- 13.55 – 14.00** Terug vraag en goede voorbeelden
- 14.00** Afsluiting

ONDERSTEUNING, OPSCHALING EN VERSNELLING

STAPPENPLAN FASTTRACK BEELDSCHERMZORG

KLIK HIER VOOR HET VOLLEDIGE STAPPEN PLAN



VitaValley © 2020

VitaValley
www.vitalvalley.nl

DE EERSTE DRIE STAPPEN

3 LEERNETWERK SET-up

SET-up is de fysieke en digitale leeromgeving die VitaValley heeft ingericht voor alle toegekende aanvragers. Hier delen we kennis, accumuleren kennis en zorgen we ook weer voor het verspreiden van kennis. De geleerde lessen uit deze besloten community worden weer in stap 5 van de Fasttrack gedeeld, zodat we met elkaar zorgen voor het continueren van zorg bij de mensen thuis!

SUBSIDIE AANVRAAG

In de tweede stap helpen we je met het indienen van een subsidie aanvraag. Dit is altijd even een proces. Met name voor de grotere SET aanvraag. We hebben hier een format voor de aanvraag, een budgetbegroting en nog meer tips gepubliceerd.

1 ALGEMEEN

De eerste stap geeft informatie over de subsidie regeling SET, PréSET en de SET COVID-19. We geven vooral aan waar de informatie hierover te vinden is. Daarnaast omschrijven we van het ontstaan en de doelstelling van de Fasttrack Beeldschermzorg. Waartoe, voor wie en waarom. Als laatste staat hier een rijke Q&A die mogelijk al een antwoord op je vraag kan geven.

Schema SET-luiken 2020

versie 1 | juli 2020

	PréSET	SET regulier	SET COVID-19 (opnieuw)	SET COVID-19 2.0
Mogelijke aanvragers	Aanbieder van zorg en/of ondersteuning (zuid besteld in de Wlz (huz), Zvw of Wmo 2015).	Aanbieder van zorg en/of ondersteuning (zuid besteld in de Wlz (huz), Zvw of Wmo 2015).	Aanbieder van zorg en ondersteuning of fysiotherapeutisch besteld in de Wlz (huz), Zvw of Wmo 2015 en (begeleid).	Aanbieder van hulpverlening en ondersteuning in het kader van de Wmo 2015.
Doelstelling	Niet ontwikkelen van een gedragsvaardigheid, of een groot risico daarna, (zorg) zelfstandig thuis leven worden door het opstellen en burgers van het gebruik van bestaande e-health toepassingen.	Mensen met een chronische ziekte of beperking, of een groot risico daarna, (zorg) zelfstandig thuis leven worden door het opstellen en burgers van het gebruik van bestaande e-health toepassingen.	Ondersteuning bij de ontwikkeling van ondersteuning of zorg op afstand voor thuiswonende cliënten ten tijde van de coronacrisis.	Digitale zorg en ondersteuning op afstand (zoals implementeren en borgen, voor de nieuwsgereguleerde tijden de connecties en mensen met specifieke aandoeningen. Zo blijft het ook na de gedeeltelijke afsluiting van de coronamaatregelen onderdeel van de reguliere zorg en ondersteuning.
Budget 2020	Zie SET regulier.	28 miljoen euro (ook de subsidie voor de PréSET komt uit dit budget).	22 miljoen euro.	77 miljoen euro (21,7 miljoen voor wijziging en 23,3 miljoen voor GGZ, huisartsen en verpleegkundigen die zorg ondersteuning vanuit de Wmo leveren).
Aantal aanvragen per aanvrager	Niet benoemd.	Niet benoemd.	1 aanvraag per leer. Na afsluiting en evaluatie van een aanvraag, kan een aanvraag worden ingediend.	Maximaal 5 gehonoreerde aanvragen. Hiër de aanvragen al een gehonoreerde SET COVID-19 aanvraag onder dit jaar verband gekregen, dan geldt een maximum van 6 gehonoreerde aanvragen voor de SET COVID-19 2.0.
Doelgroep e-health toepassing	Mensen met een (fysio) of een chronische aandoening of beperking die thuis wonen.	Mensen met een (fysio) of een chronische aandoening of beperking die thuis wonen.	Thuiswonende overleefbare mensen, mensen met een chronische ziekte of beperking, of hun mantelzorgers.	Mensen met een chronische ziekte, beperking of psychiatrische aandoening, of een groot risico daarna, die thuis wonen, of hun mantelzorgers.
Bedrag per aanvraag	Maximaal 20.000 euro.	Minimaal 50.000 euro en maximaal 750.000 euro. Maximaal 20% van het subsidiebedrag mag gebruikt worden voor apparatuur.	Een vast bedrag van 50.000 euro. Zie de daadwerkelijke kosten lagen, die mag een verandering. Maximaal 50% van het subsidiebedrag mag gebruikt worden voor hardware en licenties.	Minimaal 25.000 euro en maximaal 500.000 euro. Zie de daadwerkelijke kosten lagen, die mag een verandering. Maximaal 50% van het subsidiebedrag mag gebruikt worden voor hardware en licenties.
Eigen bijdrage	Niet van toepassing.	50% van projectkosten.	Niet van toepassing.	Niet van toepassing.
De subsidie-uitkering	Vereist.	Niet van toepassing.	Niet van toepassing.	Niet van toepassing.
Voorwaarden e-health toepassing	Niet van toepassing.	Niet van toepassing.	Implementatie van ondersteuning op afstand.	Beleefde e-health toepassingen, door ten minste 100 cliënten in Nederland gebruikt en borgen. De e-health toepassingen waarvoor subsidies worden aangevraagd zijn verdeeld in 3 categorieën. Er mag subsidie worden aangevraagd voor maximaal 1 toepassing uit een categorie.
Afspraak met zorgaanbieder	Niet van toepassing.	Samenwerking met een zorgaanbieder is vereist via onderstelde samenwerkingsovereenkomst en garantstelling.	Samenwerking met een zorgaanbieder is niet vereist.	Er geldt een informatieplicht richting de zorgaanbieder.
Bevoegdheidsperiode	Vormeel 22 weken, in de praktijk vaak binnen 6 weken.	Vormeel 22 weken, in de praktijk vaak binnen 13 weken.	Vormeel 8 dagen, in de praktijk vaak 10-12 weken.	Vormeel 22 weken, naar verwachting 4 weken.
Verantwoording richting ZVW als afzender	Visiedocument.	Inhoudelijke en financiële verantwoordelijkheid, verstuurd een accountverantwoording voor de projectkosten.	Verklaring inzake werkelijke kosten.	Verklaring inzake werkelijke kosten en inhoudelijke terugkoppeling.



2019

SET-up versnelt leercurve bij inzet e-health

- A) Gerichte training, coaching en ondersteuning
- B) Ondersteuningsaanbod op maat
- C) Online community



2020

Zo snel mogelijk beeldschermzorg inzetten

- Stappenplan
- Toolkit
- Leernetwerk



2021

Langer thuis met e-health

- Samen leren
- Duurzaam implementeren
- Sneller opschalen
- Voor iedereen beschikbaar



2022

Fasttrack Beeldschermzorg

SET Covid-19 1.0

Per 25 maart 2020, projectduur max. 9 maanden
€23M (gesloten)

PréSET

Visievorming & voorbereiding | €20k

Reguliere SET
€90M

Reguliere SET-up

Per 1 maart 2019, projectduur max. 3 jaar



September
2020
500+
deelnemers
250
organisaties

SET Covid-19 2.0

Per medio juli 2020, projectduur max. 9 maanden
Wijkverpleging
€53M

Huisartszorg, GGZ, WMO
€24M

Uitbouwen
Leernetwerk

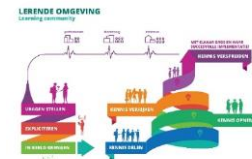
Vraaggestuurd via 8 leerthema's

- Klantgerichtheid
- Opleiden van medewerkers en cliënten
- Aanbod e-health en technologie
- Privacy en AVG
- Structurele bekostiging en businessmodellen
- Leiderschap
- Evaluatie en monitoring
- (Leer)netwerken en regionale aanpak



Met >1200 deelnemers kennis:

- Verzamelen
- Valideren
- Verrijken
- Verspreiden

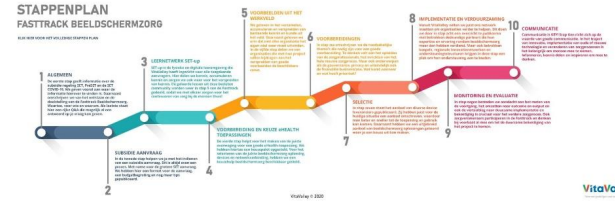
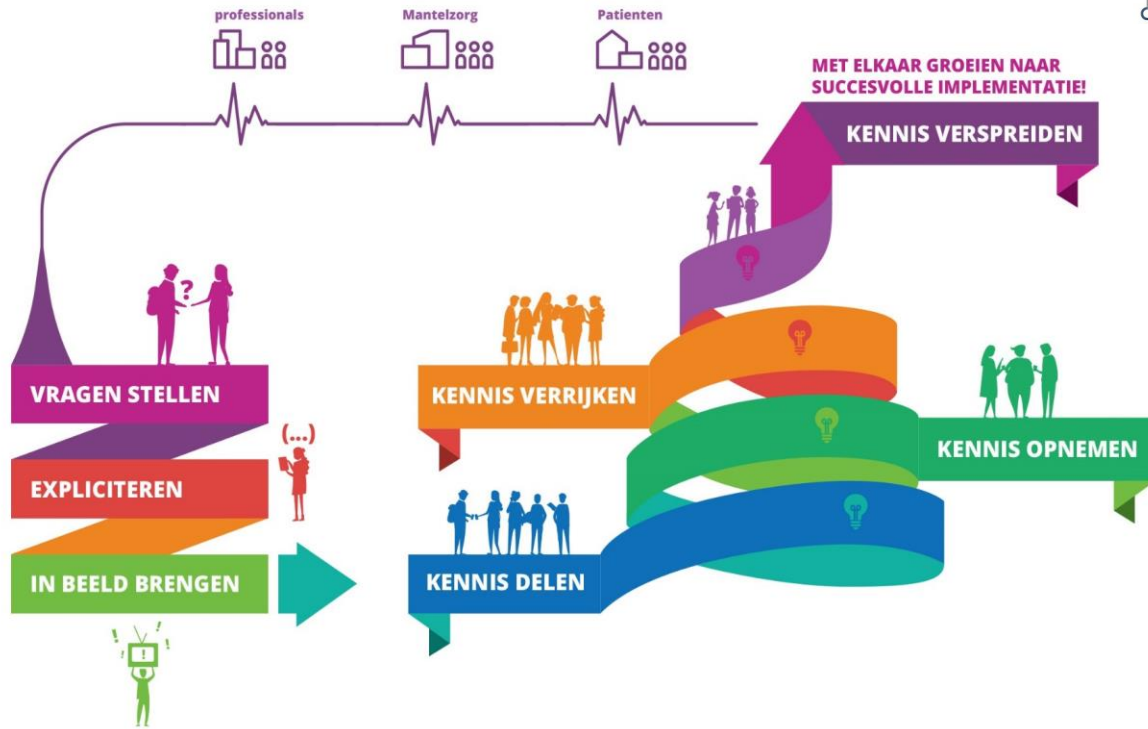


VitaValley



LERENDE OMGEVING

Learning community



DE EXPERTS AAN HET WOORD

KITTY DE JONG

VVT EN VOORBEELD
BEELDSCHERMZORG

STAP 5

HENRY MULDER

KEUZE
TECHNOLOGIE & E-
HEALTH

STAP 4

JANNEKE DE GROOT

DUURZAME
IMPLEMENTATIE

STAP
8

4 VOORBEREIDING EN KEUZE eHEALTH TOEPASSINGEN

De vierde stap helpt voor het maken van de juiste overweging voor een goede eHealth-toepassing. We hebben hier toe een keuzepalet opgesteld. Voor het selecteren van de juiste beeldschermzorg oplossing, devices en netwerkverbinding, hebben we een keuzehulp beeldschermzorg beschikbaar gesteld.

5 VOORBEELDEN UIT HET WERKVELD

We geloven in het verzamelen, accumuleren en verspreiden van bestaande kennis en kunde uit het veld. Daarnaast geloven we erin dat niet elke organisatie het eigen wiel weer moet uitvinden. In de vijfde stap delen we van organisaties die met hun project willen bijdragen aan het verspreiden van goede voorbeelden de beschikbare casus.

6 VOORBEREIDINGEN

In stap zes omschrijven we de noodzakelijke thema's die nodig zijn voor een goede voorbereiding. Te denken valt aan het opleiden van de zorgprofessionals, het inrichten van het hele nieuwe zorgproces. Maar ook onderwerpen als de governance, privacy en uiteindelijk ook de financiële businesscase. Wat komt wanneer en wat heeft prioriteit?

7 SELECTIE

In stap zeven staat het aanbod van diverse device leveranciers gepubliceerd. Zij hebben juist voor de huidige situatie een aanbod omschreven, waardoor men beter en sneller tot de toepassing en gebruik kan komen. Daarnaast hebben we een uitgebreid aanbod van beeldschermzorg oplossingen getoond waar je een keuze uit kan maken.

8 IMPLEMENTATIE EN VERDUURZAMING

Vanuit VitaValley willen we juist ons netwerk inzetten om organisaties verder te helpen. Dit doen we door in stap acht een overzicht te publiceren met betrokken deskundige partners die hun expertise en ervaring rondom beeldschermzorg meer dan hebben verdiend. Maar ook betrokken koepels, regionale innovatiewerken en ondersteuningsstructuren krijgen in deze stap een plek om hun ondersteuning aan te bieden.

9 MONITORING EN EVALUATIE

In stap negen besteden we aandacht aan het meten de voortgang, het omzetten naar outcome en output, ook de vertaaltaag naar duurzame implementatie e bekostiging is cruciaal voor het verdere zorgproces. zorgverleiders participeren in de FastTrack en de bij voorbaat al mee om tot de duurzame bekostiging het project te komen.

10 COMMUNICATIE

Communicatie is KEY! Stap tien richt zich op de waarde van goede communicatie. In het traject van innovatie, implementatie van oude of nieuwe technologie en veranderen van zorgprocessen is het belangrijk om mensen mee te nemen. Informeren, kennis delen en inspireren om mee te denken.

STAP 5 PRAKTIJKVOORBEELDEN

De eerste organisatie die deze voorbeeldrol heeft opgepakt is **Omring** een VVT-organisatie. Zij hebben een [praktische voorbeeldcase](#) aangeleverd voor de Fasttrack Beeldschermzorg, om zo tot snellere implementatie van beeldschermzorg te komen.

Huisartsenorganisatie **Meditta** is gestart met virtuele covid-19 kliniek. Hierover hebben zij een [voorbeeldcase](#) geschreven. Een voorbeeld over het beeldbellen voor huisartsen is te zien via deze link [huisarts](#). Een artikel dat de ervaring van een huisarts omschrijft is terug te vinden in deze [SmartHealth publicatie](#). Wat we verder ook onder de aandacht willen brengen zijn de [artikelen over beeldbellen](#) die **huisarts Bart Timmers** via zijn LinkedIn-pagina publiceert.

STAP 4 E-HEALTH

Voor het ondersteunen bij de overwegingen en het maken van een goed onderbouwde keuze hebben we een [keuzepalet](#) opgesteld (Let wel: dit palet is een momentopname van april 2020). Dit is een lijst met een overzicht van bekende e-health-toepassingen, waaronder Beeldschermzorg.

Voor het selecteren van de juiste beeldschermzorg oplossing, devices en netwerkverbinding, is een [keuzehulp](#) beeldschermzorg beschikbaar. Dit geeft inzicht in de verschillende mogelijkheden en keuzes die er zijn.

STAP 8 DUURZAAMHEID

Er zijn drie vormen van duurzame implementatie:

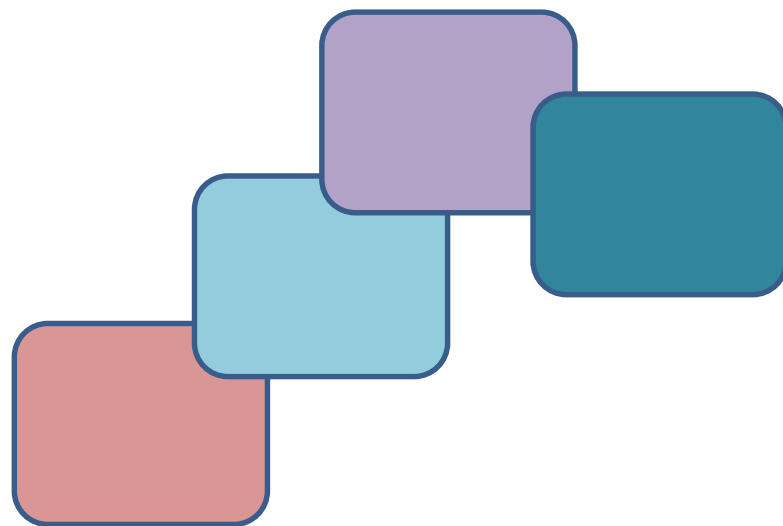
- Financiële duurzaamheid: Zorg voor goed inzicht in kosten en baten op langere termijn.
- Technische duurzaamheid: Denk na over huidige en toekomstige functies, richtlijnen en regelgeving.
- Organisatorische duurzaamheid: Doordenk je digitale strategie en hoe beeldschermzorg door alle gebruikers omarmd (blijft) worden.

Monitoring is ook een belangrijke voorwaarde voor duurzame implementatie. Daarom publiceren we [hier een mooi voorbeeld](#) en uitwerking van mogelijke vormen om het monitoring- en evaluatie-systeem in kaart te brengen en vorm te geven.

BREAKOUTROOM

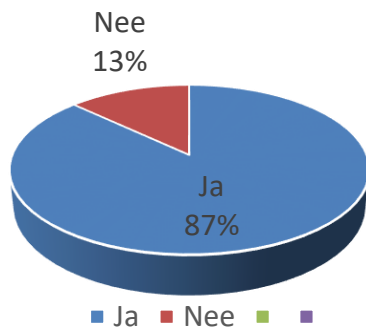
VRAGEN OM MEE TE NEMEN:

- Wat is je grootste grote uitdaging?
- Welke hulp nodig?
- Wat is een succes?
- Hoe kan je daar anderen mee helpen?

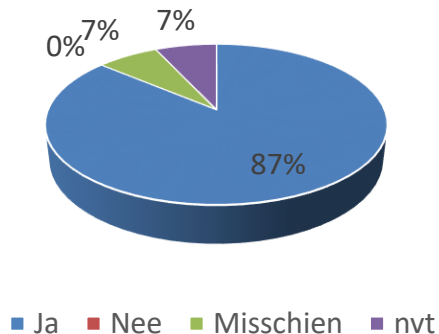


EEN AANTAL POLL UITSLAGEN (#21 DEELNEMERS)

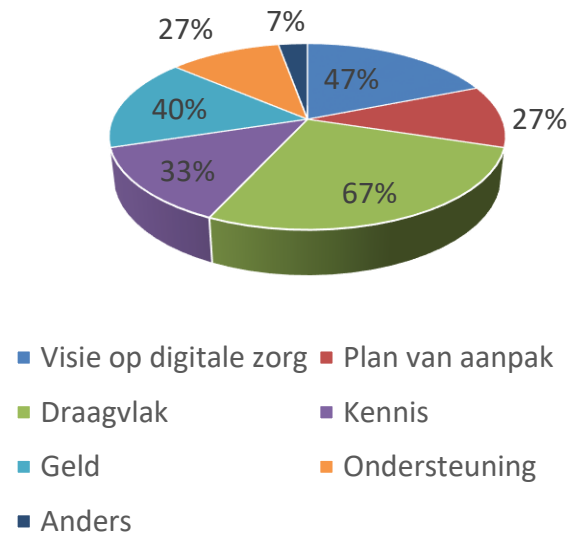
Wie is bezig met beeldschermzorg versneld in te zetten vanwege Corona



Ben je van plan om na Corona in te zetten op beeldschermzorg?



Wat heb je nodig om het duurzaam te implementeren





Bedankt!

Pim Ketelaar (pketelaar@vitavalley.nl)

Pasquella van Ruiten (pvanruiten@vitavalley.nl)

Sanne Kok (skok@vitavalley.nl)

Janneke de Groot (jdegroot@vitavalley.nl)

Dorien Faber (dfaber@vitavalley.nl)

SET-up secretariaat

(setup@vitavalley.nl) 06 300 21 330