



VitaValley



Veranderkracht: Technologische innovatie, hoe krijg je ze mee?

9 februari 2023

WELKOM

Wie zijn wij?



Pasquelle van Ruiten



Véronique van Hoogmoed



Suus van Dijk



Yvette Visser

EN... WIE BEN JIJ?

Ga naar menti.com op je telefoon

Code: 4135 3779


WAT GAAN WE DOEN?

Doel van vandaag:

Tips & tricks krijgen over het voeren van de dialoog over technologische innovatie, ook bij weerstand.

Hoe gaan we dat doen?

- Hoe herken je weerstand?
- Hoe ga je om met weerstand in het gesprek?
- Hoe ga je in gesprek met het team?
- Hoe ga je in gesprek met de client of patiënt?



Jij doet toch ook mee via de chat?!



VitaValley



Veranderkracht organiseren door Deep democracy

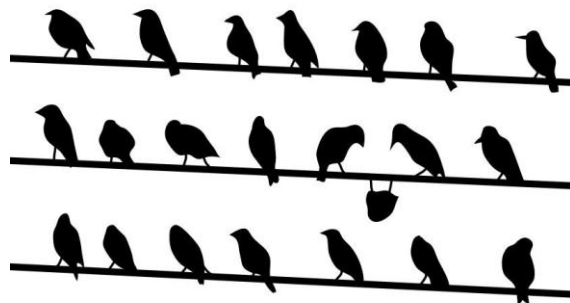
HERKEN JE DIT?

- Dat mensen 'ja' zeggen en 'nee' doen?
- Dat een democratisch genomen besluit door bijna de helft van de betrokkenen toch niet zo wordt uitgevoerd?
- Dat, achteraf gezien, het resultaat misschien sneller was bereikt als je ook had geluisterd naar de collega's die niet altijd het hoogste woord voeren?

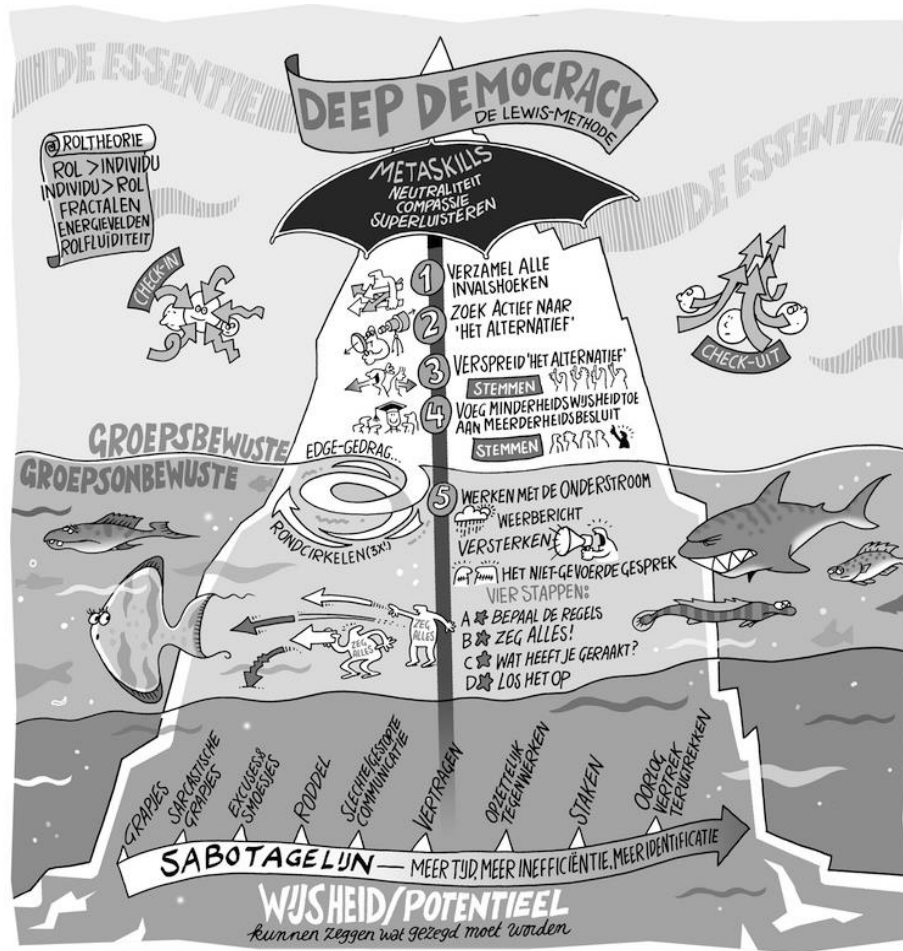
→ Dan is *Deep democracy* misschien een methode die je kan helpen...

DE DEEP DEMOCRACY METHODE

- *Deep democracy* is een manier van besluiten nemen waarbij **de wijsheid van de minderheid** wordt meegenomen in het **meerderheidsbesluit**.
- De Lewis-methode van Deep Democracy is in de periode **na de apartheid** ontwikkeld in het Zuid Afrikaanse bedrijfsleven en wordt op dit moment in meer dan twintig landen in de wereld toegepast.
- Het biedt praktische handvatten en technieken om **met uitersten** om te gaan.
- Niet vanuit de gedachte dat we **dwarsliggers** moeten **manipuleren en verleiden** om zonder al te veel morren het genomen besluit te volgen. Maar vanuit **de overtuiging** dat de krachtigste besluiten ontstaan door de aanwezige **diversiteit aan kennis, talenten, ervaringen en emoties** te combineren.

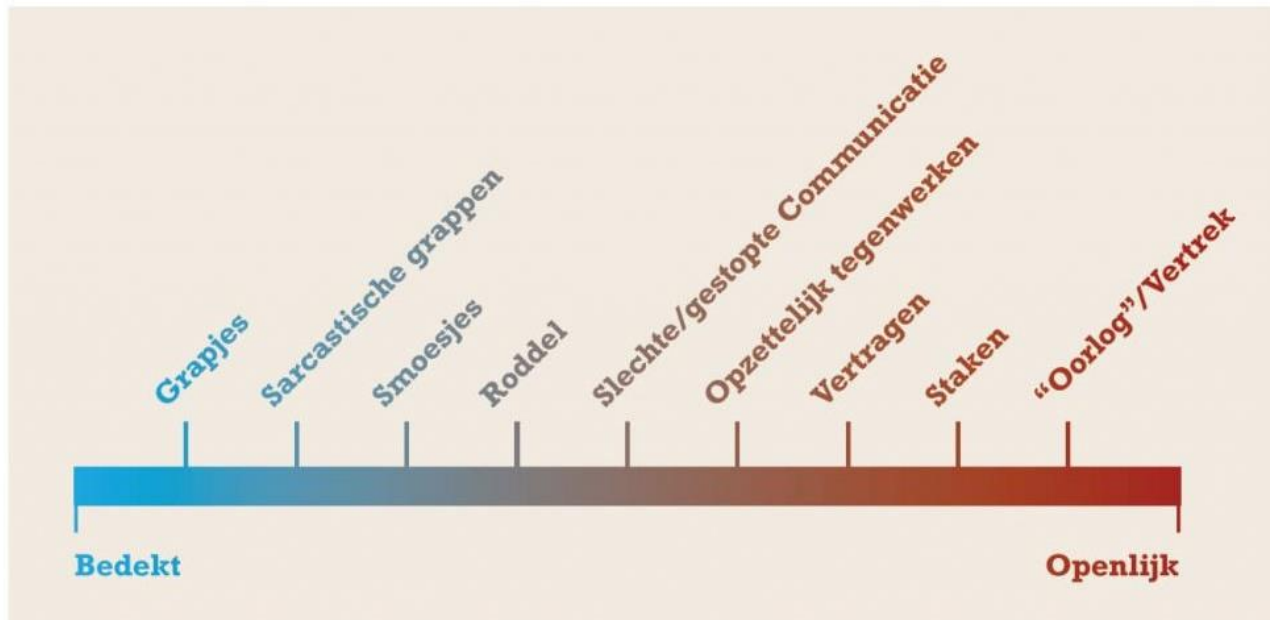


DE ESSENTIE



SABOTAGE GEDRAG

DAT WAT ZICH AFSPEELT IN DE ONDERSTROOM



TWEE OEFENINGEN

1. Check-in en check-out

Check in: brengt verborgen zaken naar boven die anders geen ruimte zouden krijgen

Check out: geeft ruimte om goed en comfortabel uit een meeting te kunnen stappen

<https://deepdemocracy.nl/expertises/check-in-en-check-uit/>

2. Gesprek op voeten

Actieve dialoogvorm die snel verschillende invalshoeken in een groep inzichtelijk maakt, ook van mensen die zich soms wat minder snel in een gesprek mengen.

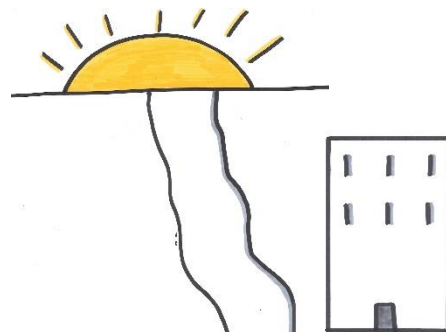
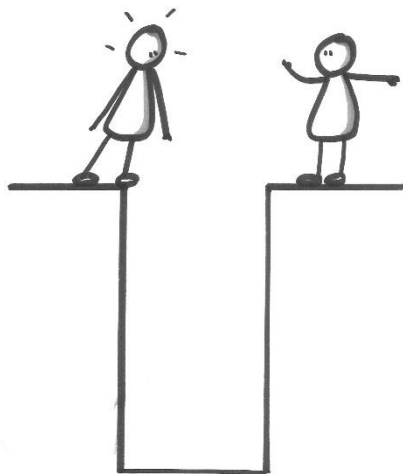
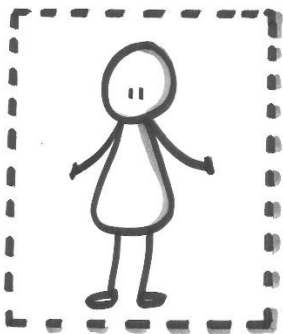
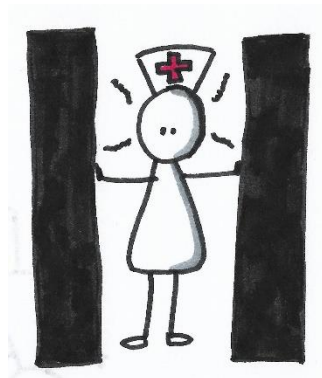
<https://deepdemocracy.nl/expertises/gesprek-op-voeten/>



Bron: Inge Smak

VERANDERVERMOGEN

Nationaal onderzoek verandervermogen 2022



ASPECTEN SUCCESVOLLE IMPLEMENTATIE

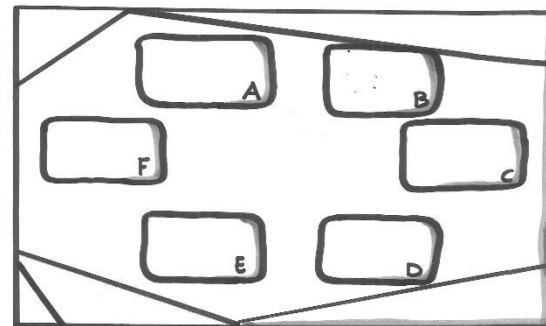
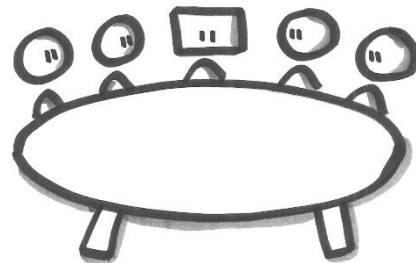
- Aanzetten tot nadenken over alle aspecten die bij een succesvolle implementatie van technologie komt kijken. Helpt om een gedeeld beeld te krijgen van de implementatieaspecten.
- Voorbeelden: checklist RIVM en implementatiescan Zorgalliantie.



IN GESPREK MET MEDEWERKERS

Tech@doptieSpel

- Teamgesprek, maximaal 8 personen en een gespreksbegeleider.
- Centrale vragen:
 - Hoe kijken de collega's op dit moment naar technologie en digitalisering?
 - Met welke competenties, kennis en vaardigheden willen jullie de komende 2 jaar aan de slag om ambities te realiseren?
- Voorloper binnen team/afdeling.



RONDE 1: ASSOCIATIEKAARTEN



RONDE 2: COMPETENTIEKAARTEN (1)

23

Ik zet zorgtechnologie in om mijn organisatie efficiënter te laten werken.

TECH@DOPTIE SPEL

21

Ik help collega's met mijn kennis over zorgtechnologie.

TECH@DOPTIE SPEL

18

In mijn team stimuleren we elkaar om zorgtechnologie te gebruiken bij het uitvoeren van onze zorg.

TECH@DOPTIE SPEL

29

Ik krijg de tijd om zorgtechnologie te leren gebruiken, ik krijg mijn vragen daarover beantwoord en mijn klachten of suggesties worden serieus genomen.

TECH@DOPTIE SPEL

33

Ik ervaar voldoende ruimte om te experimenteren met zorgtechnologie.

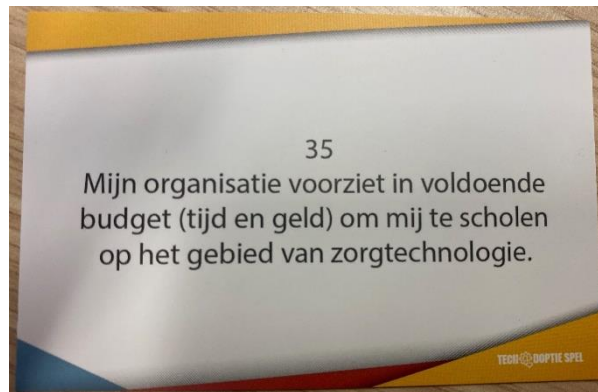
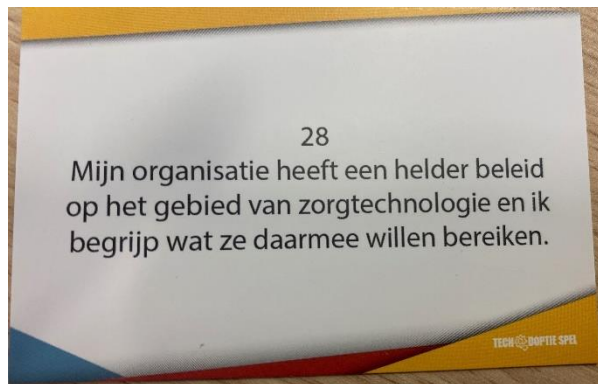
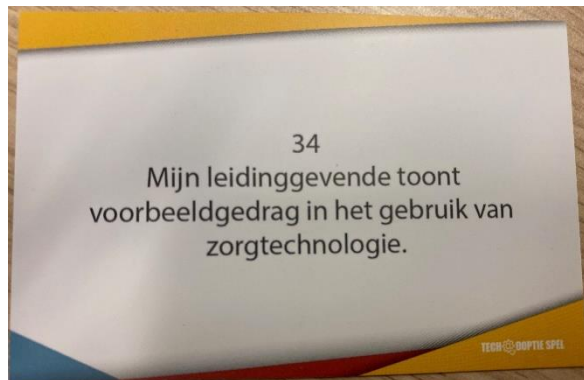
TECH@DOPTIE SPEL

32

Tijdens teambesprekingen komt het gebruik van zorgtechnologie regelmatig aan de orde.

TECH@DOPTIE SPEL

RONDE 2: COMPETENTIEKAARTEN (2)



ERVARING



Nicole Perzyna

*Zorgtechnoloog en functioneel
beheerder*

IN GESPREK MET JE CLIËNT EN PATIËNT

Hoe? Ga het gesprek aan

Onbekend maakt onbemind. Maakt onbemind. Maakt mensen al in een vroeg stadium bekend met technologie. Niet pas als het noodzakelijk is.

Regelmatig voor
controles naar
het ziekenhuis?



Wat zijn mijn mogelijkheden?

Wat zijn de voordelen en nadelen van die mogelijkheden?

Wat betekent dat in mijn situatie?



#THUISKANHETOOK
#ZOKANHETOOK

Sluit digitale zorg aan bij de situatie van jouw cliënt?

Deze praatplaat is gemaakt voor medewerkers in de thuiszorg. Het helpt je het gesprek aan te gaan met jouw cliënten en hun mantelzorger over de voordelen van digitale zorg.

Wat vind jij belangrijk in je dagelijks leven?

Wat wil je blijven doen?

Wat zijn je wensen voor de toekomst?



Medicijn dispenser

Krijgt je cliënt dagelijks of meerdere malen per week medicijnen aangereikt? Benoem de voordelen van de medicijn dispenser voor je cliënt.

- 👍 Je krijgt de juiste medicijnen op het juiste tijdstip. De thuiszorg hoeft niet dagelijks langs te komen.
- 👍 Je hebt vrijheid. Je kunt een zakje uit het apparaat meenemen als je ergens naartoe wilt gaan.
- 👍 Het biedt structuur in je dag.



Leefstijlmonitoring

Gaat je cliënt mentaal achteruit? Benoem de voordelen van leefstijlmonitoring voor je cliënt en zijn mantelzorger.

- 👍 Je kunt langer thuis wonen met meer veiligheid. Bij achteruitgang of een crisissituatie kan de thuiszorg op tijd ingrijpen.
- 👍 De zorg wordt beter afgestemd op wat jij nodig hebt.
- 👍 Minder belasting voor de mantelzorger.



Thuismeten met telebegeleiding

Moet je cliënt regelmatig naar het ziekenhuis voor het controleren van bijvoorbeeld de bloeddruk of zuurstof? Benoem de voordelen van thuismeten met telebegeleiding voor je cliënt.

- 👍 Het geeft jou en je arts inzicht in je gezondheid. Dit geeft je een veilig gevoel.
- 👍 Het scheelt reistijd naar het ziekenhuis.
- 👍 Je kunt je naasten toegang geven tot gegevens die je meet. Zo zijn zij ook op de hoogte.

ONDERSTEUNING VAN PATIËNTEN BIJ TELEBEGELEIDING

FASEN BESLUITVORMING



WAAROVER GAAT DE VRAAG VAN PATIËNT OF MANTELZORGER?



WELKE ONDERSTEUNING PAST BIJ DE HULPVRAAG?



WIE GAAT HULP BIEDEN?



HOE GEEF JE CONCRETE INVULLING AAN GEKOZEN ONDERSTEUNINGSVORMEN?



TECHNIEK



THUISMETEN



MEDISCH INHOUDELIJK

VOORLICHTING



PERSOONLIJKE BEGELEIDING OP LOCATIE



HELPPESKS



TRAINING



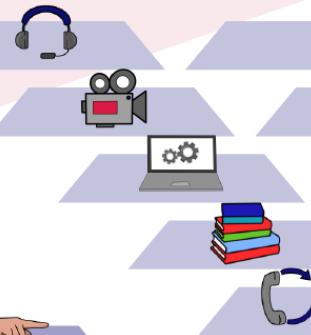
ZELF DOEN



LATEN DOEN



SAMEN DOEN



HOE NU VERDER?

Heb je meer zicht gekregen over hoe je de dialoog kan aangaan over technologische innovatie?

Verder praten?

- Blijf nog even...
- Zet je emailadres in de chat voor meer informatie
- Of neem contact op

Emailadressen:

- Pasquelle van Ruiten via pvanruiten@vitavalley.nl
- Veronique van Hoogmoed via v.vanhoogmoed@patientenfederatie.nl
- Suus van Dijk via s.vandijk@wzw.nl
- Yvette Visser via y.visser@regioplus.nl





VitaValley



Zwermdende spreeuwen botsen niet en dat is knap. Het blijkt dat spreeuwen allemaal even snel vliegen (zo'n 36 km/u), want remmen of versnellen kost te veel energie. Dat maakt het al makkelijker, want bots maar eens met iemand die precies even hard gaat. Dat kan alleen als je de bocht om gaat.

Omdat spreeuwen boven hun slaappleats zwermen, moeten ze toch geregeld een bochtje maken. Daar hebben ze gelukkig ook een bots-vrije oplossing voor: ze houden maximaal zeven buurvogels in de gaten en zorgen dat ze daar niet tegenaan vliegen. Als een paar spreeuwen van koers veranderen, dan verspreidt die beweging zich dus door de hele wolk, omdat ze zich allemaal razendsnel aanpassen aan die zeven burens.

Bron: vogelbescherming.nl

Dankjewel!